



Tepelná čerpadla pro přípravu teplé vody • aroSTOR

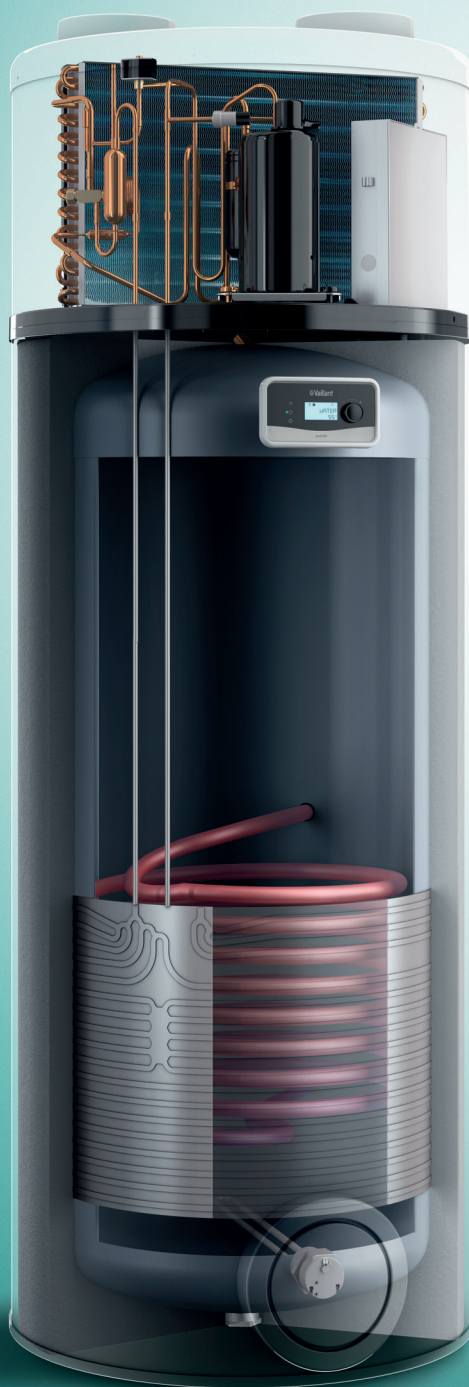
Tepelná čerpadla pro přípravu teplé vody



 **Vaillant** Komfort mého domova



Tepelná čerpadla pro přípravu teplé vody • aroSTOR



aroSTOR VWL BM 270/5

aroSTOR

nejvyšší komfort v přípravě teplé vody

Tepelná čerpadla aroSTOR vzduch/voda mají díky svému vysokému výkonu a efektivnímu, hospodárnému provozu, velmi široké možnosti využití. Je dokonalým řešením požadavků na ekonomickou přípravu teplé vody. Tepelné čerpadlo aroSTOR se zásobníkem o objemu 270l ohřeje vodu pomocí kompresoru až na teplotu 60°C (s přídatnou el. spirálou až na 65°C) a poskytne tak vysoký komfort dodávky teplé vody i pro náročnější uživatele.

Perfektní alternativa

Tepelná čerpadla aroSTOR se svým vysokým výkonem a v kombinaci s nízkými investičními náklady jsou zajímavou alternativou k solárním panelům, elektrickým a plynovým zásobníkovým ohřivačům a elektrickým průtokovým ohřivačům teplé vody. Tepelná čerpadla aroSTOR jsou dokonalým doplňkem topných systémů, ve kterých instalované kotle nepřipravují teplou vodu.

Vysoký výkon, šetrný k životnímu prostředí

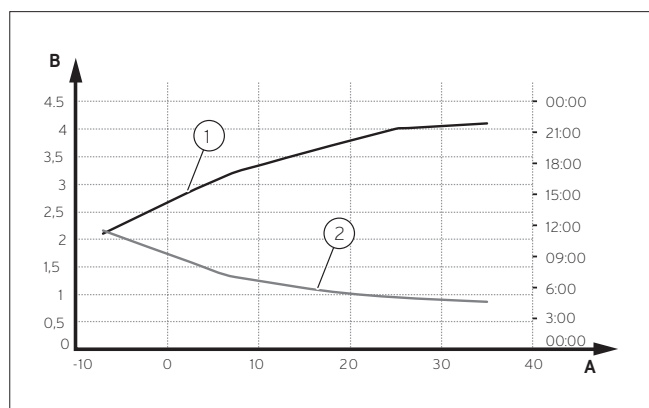
Vysoké výkonové číslo COP 3,3 dokazuje, že čerpadlo pracuje velmi efektivně. V období od jara do podzimu budou náklady na teplou vodu až třikrát nižší než u elektrického zásobníkového ohřivače. Ohřev vody pomocí tepelného čerpadla aroSTOR je možný i tehdy, kdy vnější teplota klesne na -7°C. Tepelné čerpadlo aroSTOR pozoruhodně šetří životní prostředí tím, že neuvolňuje do vzduchu žádné zplodiny. Využívá energii z obnovitelného zdroje tepla, což je nejen vysoce efektivní, ale i spolehlivé řešení.

Snadná instalace a lehké ovládání

Připojení tepelného čerpadla aroSTOR není složité - stačí nastavit zařízení podle požadavku uživatele, případně zapojit do systému s kotlem, správně nastavit a připojit do sítě. Tepelné čerpadlo aroSTOR má snadno čitelný panel s intuitivním ovládáním. Všechny informace o provozu se zobrazují na displeji. Pomocí tří tlačítek a otočného voliče je možné snadno nastavit parametry provozu a vybrat některé z předvolených funkcí (prázdninový program, odmrazování, ECO režim atd.).

aroSTOR ve zkratce:

- Ekonomická příprava teplé vody, přibližně o 40% nižší než při použití plynového kondenzačního kotle
- Objem teplé vody 270l
- Minimální teplota nasávaného vzduchu až -7°C
- Maximální teplota teplé vody až 60°C (kompresor), až 65°C (kompresor+ el. spirála)
- Integrovaná elektrická spirála 1,2 kW
- Možnost připojení k přídatnému kotli prostřednictvím integrovaného výměníku (varianta VWL BM 270/5)
- Zásobník z nerezové oceli



Legenda

- A Teplota vzduchu ve °C
B Pracovní faktor (COP)

- 1 COP při teplotě studené vody 10 °C pro požadovanou teplotu 55 °C (EN 16147:2017 / cyklus odběru L)
- 2 Doba ohřevu při teplotě vody 10 °C pro požadovanou teplotu 55 °C (EN 16147:2017 / cyklus odběru L)

	VWL B 270/5	VWL BM 270/5
Jmenovitý objem	270l	270l
Vnější průměr	634 mm	634 mm
Výška	1 783 mm	1 783 mm
Hmotnost (bez náplně)	68 kg	73,5 kg
Hmotnost (s náplní)	338 kg	342,5 kg
Maximální tlak v okruhu teplé vody	0,6 MPa (6,0 bar)	0,6 MPa (6,0 bar)
Topná plocha integrovaného výměníku tepla		0,8 m ²
Max. teplota teplé vody s tepelným čerpadlem	60°C	60°C
Max. teplota teplé vody s elektrickým přídatným topením	65°C	65°C
Napětí a frekvence napájení výrobku	230 V - 50 Hz	230 V - 50 Hz
Max. velikost proudu napájecího okruhu	8 A	8 A
Max. výkon	1 900 W	1 900 W
Krytí	IP X4	IP X4
Jmenovitý tepelný výkon elektrického přídatného topení	1 200 W	1 200 W
Přípojky okruhu teplé vody	M 3/4"	M 3/4"
Přípojky integrovaného výměníku tepla		M 3/4"
Typ chladiva	R290	R290
Množství chladiva pro kompletní náplň	0,15 kg	0,15 kg
Přípustná teplota vzduchu	-7 ... 35°C	-7 ... 35°C
Max. průtok vzduchu stupeň 2	400 m ³ /h	400 m ³ /h
Max. celková délka vzduchového potrubí (Ø 160 mm)	10 m	10 m
Hladina zvuku LpA ve vzdálenosti 1m	40 dB	40 dB
Max. průtok kondenzátu	0,3 l/h	0,3 l/h
Jmenovitý tepelný výkon (teplota vody 60°C)	700 W	700 W
Jmenovitý tepelný výkon (teplota vody 45°C)	1 420 W	1 420 W
Topný faktor (COP (venkovní teplota vzduch: 7°C)	3,0	3,0
Maximální využitelné množství teplé vody Vmax (venkovní teplota vzduch: 7°C)	334,5l	334,5l