

OHŘÍVAČE VODY ZÁSOBNÍKOVÉ ELEKTRICKÉ

Stacionární 0,6 MPa
vestavné topné těleso do příruby 2,2 kW

**OKCE 100 S/2,2 kW, OKCE 125 S/2,2 kW,
OKCE 160 S/2,2 kW, OKCE 200 S/2,2 kW,
OKCE 250 S/2,2 kW, OKCE 300 S/2,2 kW**

Stacionární 0,6 MPa
vestavné topné těleso do příruby 3–6 kW

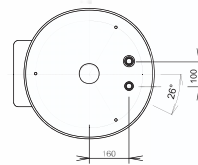
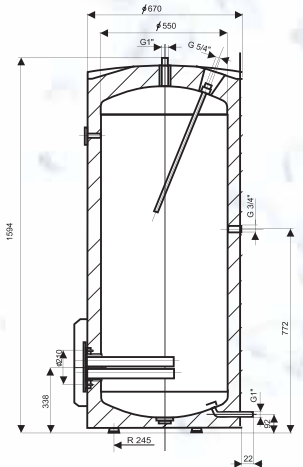
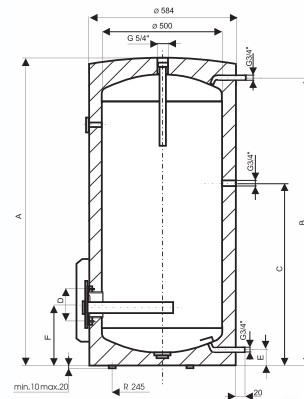
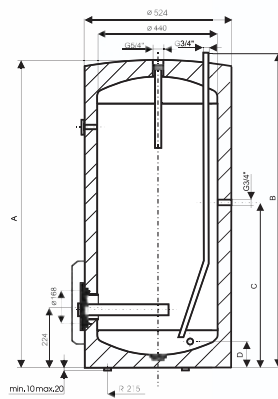
**OKCE 160 S/3–6 kW, OKCE 200 S/3–6 kW,
OKCE 250 S/3–6 kW, OKCE 300 S/3–6 kW**



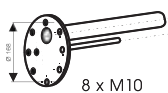
OKCE 100 S/2,2kW
OKCE 125 S/2,2kW

OKCE 160 S/2,2kW, OKCE 160 S/3-6kW
OKCE 200 S/2,2kW, OKCE 200 S/3-6kW
OKCE 250 S/2,2kW, OKCE 250 S/3-6kW

OKCE 300 S/2,2kW
OKCE 300 S/3-6kW

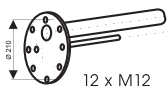


Víko příruby 2,2 kW



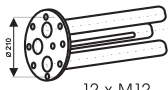
8 x M10

Víko příruby 2,2 kW



12 x M12

Víko příruby 3-6 kW



12 x M12

Typ	OKCE 160 S/ 2,2 kW	OKCE 200 S/ 2,2 kW	OKCE 250 S/ 2,2 kW
A	1018	1328	1508
B	952	1264	1448
C	509	844	1048
D	168	168	168
E	65	65	68
F	248	248	248

Typ	OKCE 100 S/ 2,2 kW	OKCE 125 S/ 2,2 kW
A	815	980
B	865	1034
C	517	517
D	116	116

Typ	OKCE 160 S/ 3–6 kW	OKCE 200 S/ 3–6 kW	OKCE 250 S/ 3–6 kW
A	1018	1328	1508
B	952	1264	1448
C	509	844	1048
D	210	210	210
E	65	65	68
F	280	280	280

Cirkulace u všech typů.

Typ	OKCE 100 S/ 2,2 kW	OKCE 125 S/ 2,2 kW	OKCE 160 S/ 2,2 kW / 3–6 kW	OKCE 200 S/ 2,2 kW / 3–6 kW	OKCE 250 S/ 2,2 kW / 3–6 kW	OKCE 300 S/ 2,2 kW / 3–6 kW
Objem (l)	100	125	160	220	250	300
Hmotnost (kg)	44	52	60/66	76/82	86/92	90/97
Max. provozní tlak výměníku (MPa)	0,6	0,6	0,6	0,6	0,6	0,6
Max. teplota TUV (°C)	80	80	80	80	80	80
Doba ohřevu el. en. z 10 °C na 60 °C (hod)	3	3,5	4,5/3,2–1,6	5,5/4–2	7/5–2,5	8,5/6–3
Napětí (V/Hz)	1 PE-N 230/50	1 PE-N 230/50	1 PE-N 230/50	1 PE-N 230/50	1 PE-N 230/50	1 PE-N 230/50
Napětí (V/Hz)	-	-	3 PE-N 400/50	3 PE-N 400/50	3 PE-N 400/50	3 PE-N 400/50
Elektrické krytí	IP 44	IP 44	IP 44	IP 44	IP 44	IP 44
Tepelné ztráty / třída en. účinnosti (kWh/24 h)	0,88/C	1,09/C	1,39/C	1,4/B	1,72/B	1,86/B