

# VIADRUS

Šetří a hřeje!

## Hercules U24

### Litinový odhořívací kotel na tuhá paliva

Hercules U24 umožňuje spalování koksu, černého a hnědého uhlí odhořívacím způsobem v litinovém tělese při splnění nejpřísnějších emisních podmínek třídy 3 normy ČSN EN 303-5. Konstrukce kotle je optimalizována zejména pro spalování hnědého uhlí. Od osmičlánekové velikosti je kotel vybaven druhým regulátorem tahu v zadní části kotle. Povinnou výbavou kotlů určených do uzavřených otopných systémů je zabezpečovací zařízení proti přetopení. Při použití v otevřených otopných systémech není nutno kotel vybavovat zabezpečovacím zařízením proti přetopení.

#### Přednosti:

- ekologické spalování uhlí a koksu
- splňuje třídu 3 dle ČSN EN 303-5
- kvalitní český litinový výměník
- vodou chlazené pevné rošty
- možnost samotížného provozu
- výkon kotle podle počtu článků
- jednoduché čištění spalinových cest
- závitové příruby pro snadnou montáž

#### Palivo / vlhkost:

- hnědé uhlí, 20~40 mm / <15%
- koks, 20~40 mm / <15%
- černé uhlí, 20~40 mm / <15%
- doplňkové palivo dřevo / <20%

#### Výkon (podle počtu článků):

- 13~74 kW



CE

## Základní technické parametry

Počet článků	ks	3	4	5	6	7	8	9	10
Třída kotle dle EN 303 - 5	-					3			
Jmenovitý výkon - koks	kW	17	25	37	46	52	58	66	74
- černé uhlí	kW	16	25	32	42	46	53	60	67
- hnědé uhlí	kW	13	19	25	31	37	43	49	55
Spotřeba paliva - koks	kg/h	2,3	3,6	5,4	6,5	7,4	8,2	9,4	10,5
- černé uhlí	kg/h	2,7	3,8	4,8	5,9	6,9	8,0	9,0	10,0
- hnědé uhlí	kg/h	2,6	3,8	5,0	6,2	7,4	8,6	9,8	11,0
Účinnost - koks / černé uhlí / hnědé uhlí	%					80 / 79 / 78			
Max. teplota spalin - koks / černé uhlí / hnědé uhlí	°C				200~280 / 250~270 / 220~250				
Normovaná doba hoření - koks / černé uhlí / hnědé uhlí	h				4 / 4 / 4				
Rozměry kotle - výška x šířka	mm				1160 x 660				
- hloubka L	mm	710	830	1050	1160	1270	1380	1490	1600
Hmotnost	kg	262	312	362	412	462	512	562	612
Hloubka spalovací komory	mm	220	330	440	550	660	770	880	990
Rozměry plnicího otvoru	mm				245 x 195				
Průměr kouřového hrdla	mm	156	156	156	156	156	176	176	176
Kominový tah	Pa	>13	>14	>15	>20	>22	>28	>30	>42
Přípojky topné a vratné vody	-					6/4"			
Provozní přetlak vody	kPa					50~400			
Zkušební přetlak vody	kPa					800			
Doporučená provozní teplota topné vody	°C					60~85			
Minimální teplota vstupní vody	°C					60			
Objem vodního prostoru	l	39,5	49,3	59,1	68,9	78,7	88,5	98,0	107,8
Teplota chladicí vody pro pojistný dochlazovací výměník	°C					5~20			
Přetlak chladicí vody pro pojistný dochlazovací výměník	kPa					200~600			
Hladina hluku	dB					<65 dB (A)			

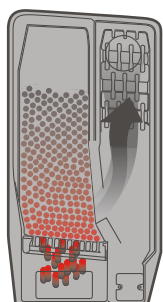
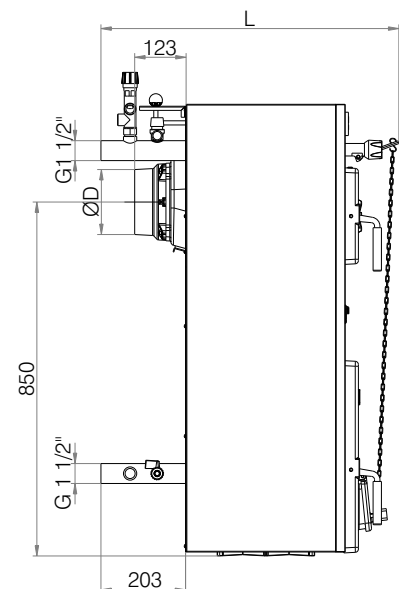
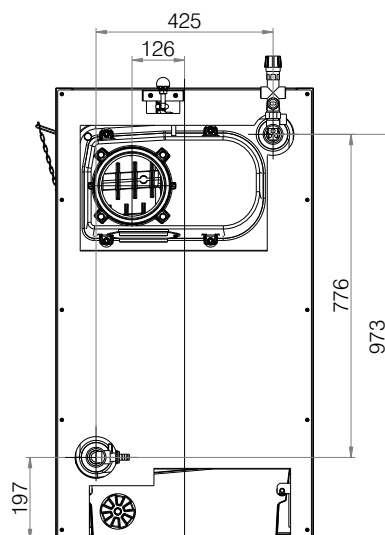
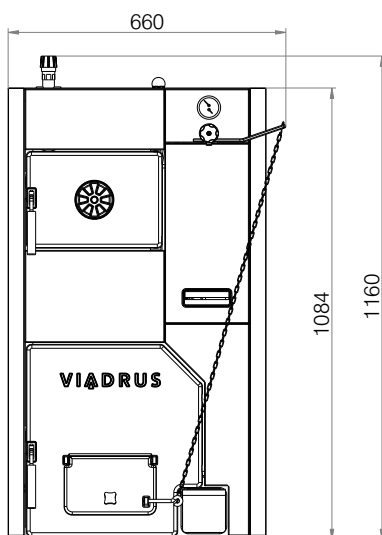


Schéma průchodu spalin kotlem

Váš prodejce