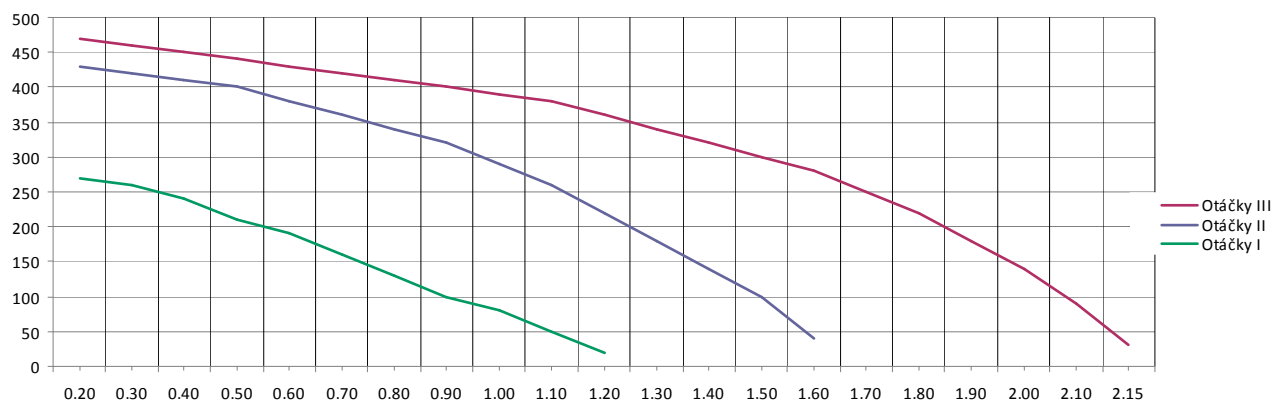


SOLARTHERM EL 9, 14 - 25

TECHNICKÉ ÚDAJE

Technický popis	měr. jednotka	SOLARTHERM EL 9 - 25	SOLARTHERM EL 14 - 25
Jmenovitý tepelný výkon	kW	9	13,5
Jmenovitý tepelný výkon na ohřev TUV:	kW	9	13,5
Minimální regulační stupeň výkonu	W	1000	1500
Počet stupňů regulace výkonu		9	9
Jmenovitý proud	A	13 (39)	20 (60)
Stupeň elektrického krytí		IP 40	IP 40
Jmenovité napájecí napětí / frekvence	V / Hz	230 / 50+N+P; 3x400 / 50+N+P	230 / 50+N+P; 3x400 / 50+N+P
Maximální jmenovitý proud	A	3 x 14 (1 x 42)	3 x 21 (1 x 63)
Hlavní jistič elektroinstalace	A	16 (50)	25 (80)
Jmenovitý proud pojistky ovládání	A	1,25	1,25
Elektrická životnost relé		1.10 ⁵ cyklů (16 A, 250 V / 50 Hz)	1.10 ⁵ cyklů (16 A, 250 V / 50 Hz)
Mechanická životnost relé		10.10 ⁶ cyklů	10.10 ⁶ cyklů
Max. vstupní tlak studené vody	bar	6	6
Min. prac. přetlak topné soustavy	bar	0,5	0,5
Max. prac. přetlak topné soustavy	bar	3	3
Max. výstupní teplota topné vody	°C	80	80
Vodní objem kotle	l	6	6
Účinnost při jmenovitém výkonu	%	99	99
Objem expanzní nádoby topného systému	l	7	7
Plnicí přetlak expanzní nádoby topného systému	bar	1	1
Objem zásobníku TUV	l	250	250
Objem expanzní nádoby solárního systému	l	12	12
Max. přetlak v okruhu solárního systému	bar	6	6
Objem expanzní nádoby TUV	l	12	12
Rozměry zařízení: výška / šířka / hloubka	mm	1970 / 715 / 705	1970 / 715 / 705
Hmotnost zařízení bez vody	kg	154	154

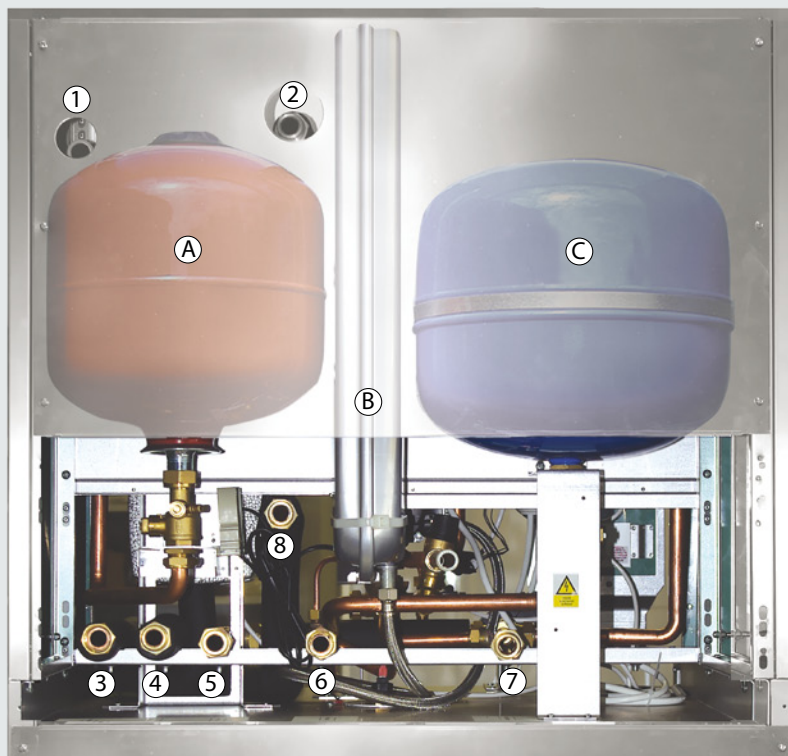
GRAFY PŘIPOJOVACÍCH PŘETLAKŮ TOPNÉ VODY



Minimální průtok při teplotním spádu 20 °C

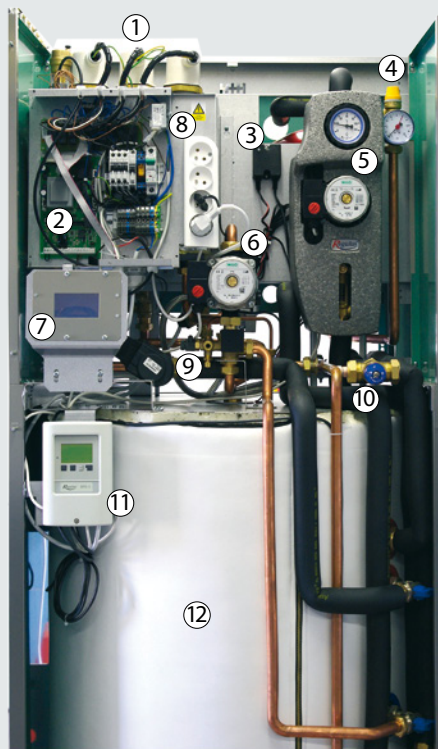
THERM EL 9 - 25	0,45	m ³ /hod
THERM EL 14 - 25	0,65	m ³ /hod

ROZMĚRY A PŘIPOJENÍ



- 1 - Výstup pojistný ventil solár
- 2 - Vstup do kolektoru
- 3 - Výstup z kolektoru
- 4 - TUV - teplá
- 5 - TUV - studená
- 6 - Vratná voda
- 7 - Topná voda
- 8 - Cirkulace TUV

- A - Expanzní nádoba solárního systému
- B - Expanzní nádoba topného systému
- C - Expanzní nádoba zásobníku TUV



- 1 - Topná tělesa elektrokotle
- 2 - Řídicí elektronika kotle
- 3 - Jednotka anodové ochrany zásobníku
- 4 - Pojistný ventil solárního systému
- 5 - Čerpadlová skupina solárního systému
- 6 - Čerpadlo topného systému
- 7 - Dotykový displej
- 8 - Havarijní termostat
- 9 - Třícestný ventil
- 10 - Termostatický směšovací ventil
- 11 - Řídicí jednotka solárního systému
- 12 - Zásobník 250 l