

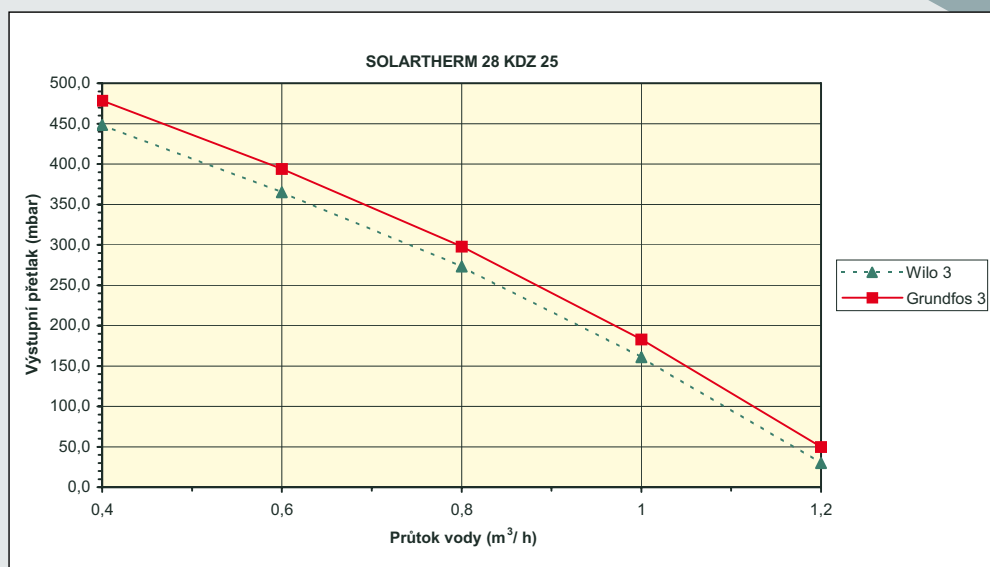
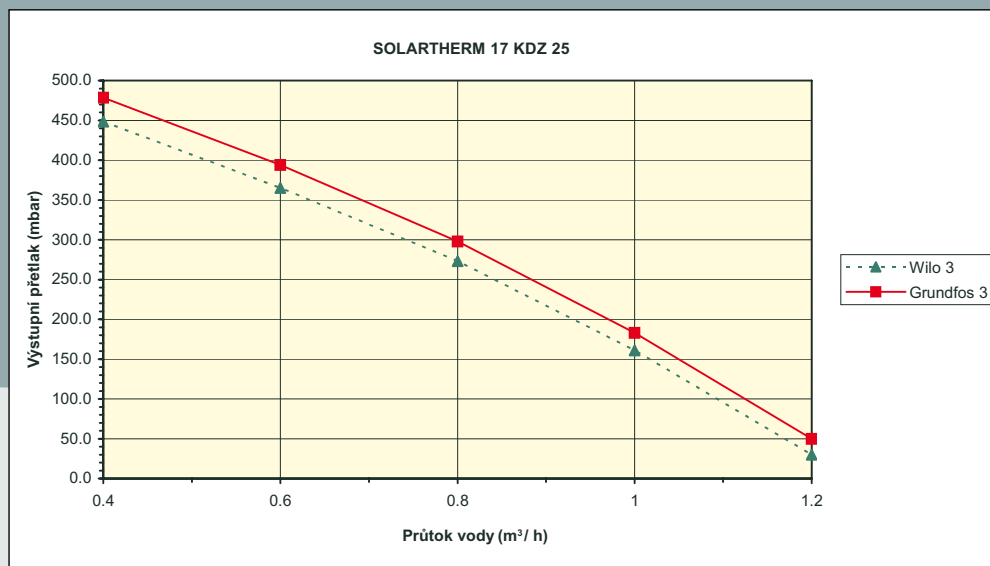
SOLARTHERM 17, 28 KDZ 25

TECHNICKÉ ÚDAJE

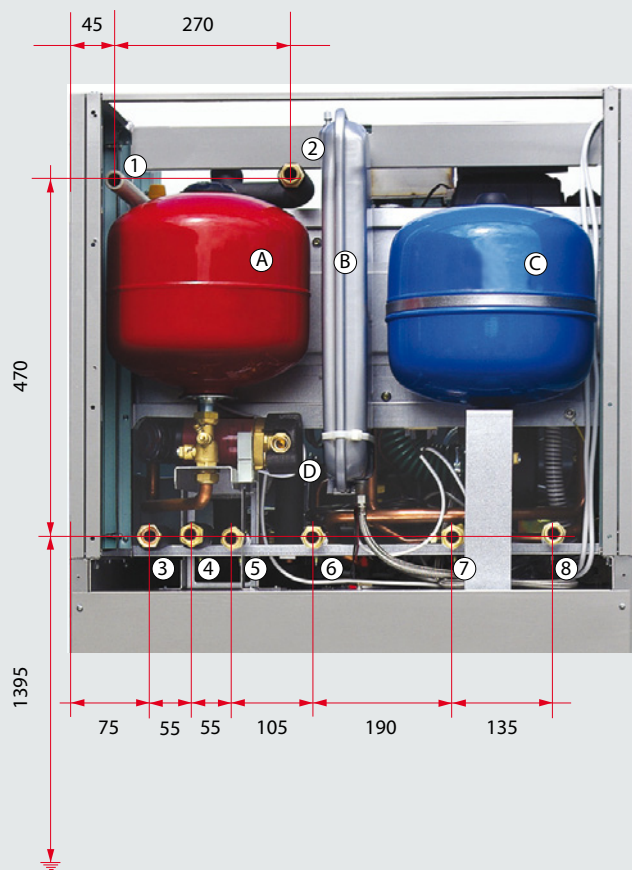
Technický popis	měr. jednotka	SOLARTHERM 17 KDZ 25	SOLARTHERM 28 KDZ 25
Kategorie spotřebiče:		I2H	I2H
Druh plynu		G20 – zemní plyn	G20 – zemní plyn
Jmenovitý tepelný příkon:	kW	16	26,4
Minimální tepelný příkon:	kW	3,3	6,2
Jmenovitý tepelný výkon na vytápění při $\Delta t = 80/60$ °C:	kW	15,7	26
Jmenovitý tepelný výkon na vytápění při $\Delta t = 50/30$ °C:	kW	17	28
Jmenovitý tepelný výkon na ohřev TUV:	kW	15,7	26
Minimální tepelný výkon při $\Delta t = 50/30$ °C	kW	3,5	6,6
Vrtání clony plynu:	mm	4,3	6,5
Přetlak plynu na vstupu spotřebiče:	mbar	20	20
Spotřeba plynu:	m ³ .h ⁻¹	0,35 – 1,7	0,66 – 2,85
Max. přetlak top. systému	bar	3	3
Min. přetlak top. systému	bar	0,8	0,8
Max. vstupní tlak studené vody	bar	6	6
Max. výstupní teplota topné vody	°C	80	80
Průměr koax. odtahu spalin	mm	60/100 (80/125)	60/100 (80/125)
Max. teplota spalin	°C	74	78
Hmotnostní průtok spalin:	g.s ⁻¹	2,1 – 9,8	3,1 – 14,7
Max. hlučnost dle ČSN 01 16 03	dB	52	52
Účinnost kotle	%	98 - 106	98 - 106
Třída NOx kotle		5	5
Jmenovité napájecí napětí / frekvence	V / Hz	230 / 50	230 / 50
Jmenovitý el. příkon	W	175	175
Jmenovitý proud pojistky kotle	A	2	2
Stupeň krytí el. částí		IP 41 (D)	IP 41 (D)
Prostředí dle ČSN 33 20 00 – 3		základní AA5 / AB5	základní AA5 / AB5
Objem expanzní nádoby topného systému	l	7	7
Plnicí přetlak expanzní nádoby topného systému	bar	1	1
Objem zásobníku TUV	l	250	250
Průtok odebírané TUV (D - dle ČSN EN 625):	l.min ⁻¹	14,2	15,8
Objem expanzní nádoby solárního systému	l	12	12
Max. přetlak v okruhu solárního systému	bar	6	6
Objem expanzní nádoby TUV	l	12	12
Rozměry zařízení: výška / šířka / hloubka	mm	1970 / 715 / 705	1970 / 715 / 705
Hmotnost zařízení	kg	179	182

GRAFY PŘIPOJOVACÍCH PŘETLAKŮ TOPNÉ VODY

Upozornění: Křivky použitelných přípojvacích přetlaků topné vody jsou zpracovány na čerpadla Wilo 25/70 a Grundfos 15/60 na nejvyšší regulační stupeň. Vzhledem k předávanému výkonu kotle a cirkulačním vlastnostem výměníku nedoporučujeme výkon čerpadla snižovat.

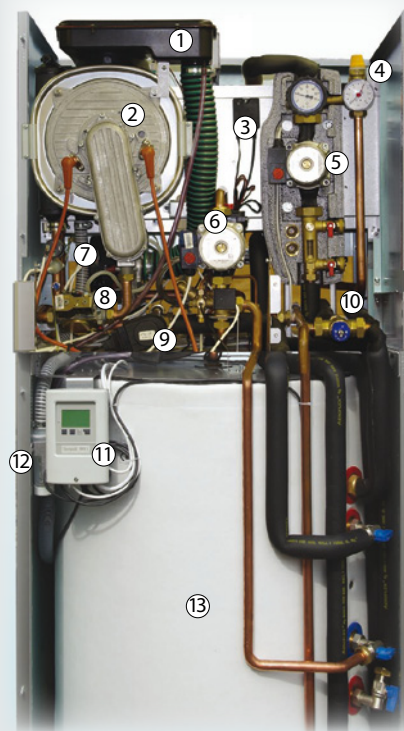


ROZMĚRY A PŘIPOJENÍ



- 1 - Výstup pojistný ventil solár
- 2 - Vstup do kolektoru
- 3 - Výstup z kolektorů
- 4 - TUV - teplá
- 5 - TUV - studená
- 6 - Vratná voda
- 7 - Topná voda
- 8 - Plyn

- A - Expanzní nádoba solárního systému
- B - Expanzní nádoba topného systému
- C - Expanzní nádoba zásobníku TUV
- D - Cirkulační čerpadlo TUV - příslušenství (není součástí kotle)



- 1 - Sací potrubí
- 2 - Kondenzační těleso
- 3 - Jednotka anodové ochrany zásobníku
- 4 - Pojistný ventil solárního systému
- 5 - Čerpadlová skupina solárního systému
- 6 - Čerpadlo topného systému
- 7 - Ventilátor
- 8 - Plynová armatura
- 9 - Třícestný ventil
- 10 - Termostatický směšovací ventil
- 11 - Řídicí jednotka solárního systému
- 12 - Sífon kondenzátu
- 13 - Zásobník 250 l