

LM-102D

Autonomní hlásič kouře

NOVINKA
x/2016

LM-102D je určen pro detekci ohně, který vzniká doutnáním např. papíru, textilu a dřeva. Po detekci kouře se aktivuje optická a akustická signalizace, která upozorní osoby v dosahu detektoru na vznikající nebezpečí.

KLASIK



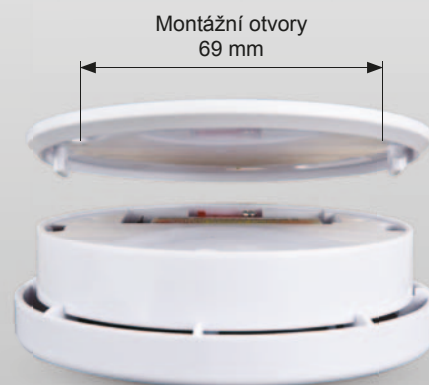
9 V alkalická baterie je součástí balení.



0359

0359-CPR-00486

EN14604:2005/AC:2008



VÝROBA
SPOTŘEBNÍ
ELEKTRONIKY

ELEKTROBOCK CZ s. r. o.
Blanenská 1763, 664 34 Kuřim
www.elbock.cz
e-mail: elbock@elbock.cz

Tel.: +420 541 230 216
Mob.: +420 725 027 687
Fax: +420 541 231 369
MADE IN CZECH REPUBLIC

AUTONOMNÍ OPTICKO-KOUŘOVÝ HLÁSIČ LM-102D

1. července 2008 nabyla účinnosti Vyhláška č. 23/2008 Sb., o technických podmínkách požární ochrany staveb, která stanovuje požadavky pro navrhování a provádění nových staveb. Stavebníci, kterým bylo vydáno stavební povolení po tomto datu, musejí nové či rekonstruované domy nebo byty povinně vybavit zařízením autonomní detekce a signalizace požáru (obecně hlásičem požáru).

Zákonné požadavky vyplývající ze zákona splňuje autonomní detektor kouře LM-102D.

VHODNÉ UMÍSTĚNÍ:

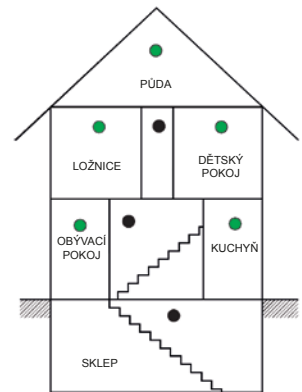
Pro ložnice, obývací pokoje, chodby, haly, schodiště, dřevěné stavby a další prostory se zvýšeným nebezpečím požáru. Dbejte toho, aby v každém patře byl umístěn alespoň jeden hlásič.

PRO JEDNODLAŽNÍ DŮM (BYT)

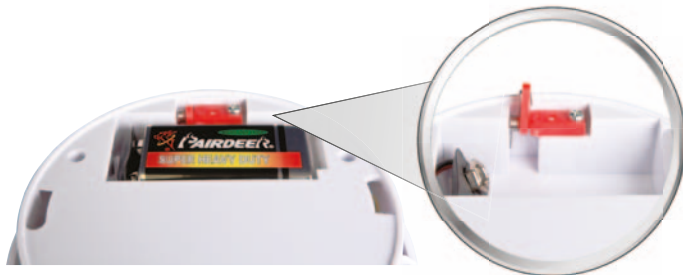
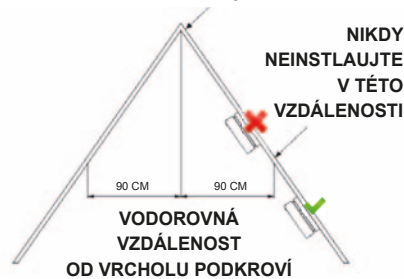
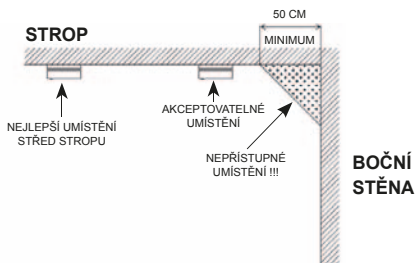


- minimální zajištění jedním hlásičem
- lepší zajištění - hlásič v každé místnosti

PRO VÍCEPDLAŽNÍ DŮM



Hlásič instalujte na strop min. 50 cm od boční stěny. Pro chodby delší než 9 m je doporučeno použít dva hlásiče. Při umístění v podkroví dodržujte instalační vzdálenost podle.



Bezpečnostní prvek:

Čidlo obsahuje bezpečnostní mechanický prvek, zabraňující nasazení přístroje na zeď bez 9 V baterie.

DETEKTORY KOUŘE ROZDĚLUJEME NA DVA ZÁKLADNÍ TYPY:

OPTICKO-KOUŘOVÝ:

- Požární hlásič detekuje vznikající kouř při hoření.
- Opticko-kouřový požární hlásič je spolehlivý a levný, není však vhodný do prašných a vlhkých prostor (dílny, sklepy, koupelny aj), a míst v blízkosti ventilací, klimatizací a do blízkosti zářivkových nebo úsporných žárovek.
- Nejčastěji se montuje do obytných místností, kanceláří, chodby.

IONIZAČNÍ:

- Požární hlásič detekuje velmi citlivě a rychle vznikající zápach nejen ze spalování.
- Z tohoto důvodu není vhodný tam, kde lze předpokládat vznik přirozeného zápachu (garáž, obývací pokoj propojený s kuchyní).
- Na rozdíl od opticko-kouřového požárního hlásiče nevyvolává falešný poplach v prašném prostředí.
- Přístroj se nesmí umísťovat v prostorách velmi vlhkých v blízkosti ventilátorů, zářivkových a výbojkových osvětlení, ionizátorů vzduchu a tepelných zdrojů

PŘIPRAVUJEME :



LM-107A

Technické parametry

Napájení	9 V alkalická baterie, 6F22
Životnost baterie	1 až 3 roky (podle typu)
Hlasitost	> 85 dB (3m)
Příkon	< 12 μ A (pracovní < 20mA)
Detekční metoda	optická komora
Indikace slabé baterie	7,35 V (signalizace každých 43s)
Pracovní teplota	-10 až 40 °C (< 95% RH)
Rozměry	Ø 102 x 36 mm

Dle nařízení je předepsáno , každý měsíc provádět u kouřových čidel ověření jejich funkčnosti. To se provádí zmáčknutím tlačítka TEST.

LX738

Už Vás nebaví stále vytahovat žebřík nebo mít strach zda z něho spadnete?



LM-102D

S našim novým výrobkem LM-102D nemusíte mít strach. Díky **velkému tlačítku „TEST„** lze pohodlně přístroj ovládat bezstrachu ze země koštětem nebo jiným dlouhým předmětem.

