



Návy a doporučení

- Tento Návod k použití se týká různých modelů tohoto přístroje. Z tohoto důvodu je možné, že se setkáte s popisem různých charakteristik, které se netýkají Vašeho přístroje.
- Výrobce není odpovědný za případné škody způsobené nesprávně provedenou instalací či nesprávným používáním přístroje.a.
- Minimální bezpečnostní vzdálenost mezi varnou plochou a odsávací digestoří je 650 mm (některé modely mohou být nainstalovány do nižší výšky; viz odstavec týkající se provozních rozměrů a instalace).
- Zkontrolujte, zda síťové napětí odpovídá hodnotám uvedeným na štítku uvnitř digestoře.
- U přístrojů Třídy I zkontrolujte, zda je síť domácího napájení vhodně uzemněna. Připojte odsávač k dýmníku pomocí trubice o minimálním průměru 120 mm. Trasa výparů musí být co nejkratší.
- Nepřipojujte odsávací digestoř ke komínům, které odvádějí zplodiny ze spalování (např. kotle, komíny apod.).
- Pokud je odsávač používán v kombinaci s neelektrickými přístroji (např. plynovými), musí být v místnosti zaručeno dostatečné větrání, aby nemohlo dojít k návratu plynových zplodin. Kuchyň musí být vybavena otvorem, který je přímo propojen s vnějším prostorem, aby bylo zaručeno proudění čistého vzduchu. Jestliže je kuchyňská



digestoř používána v kombinaci s přístroji, které nejsou napájeny elektrickým proudem, záporný tlak v místnosti nesmí být vyšší než 0,04 mbar, aby nemohlo dojít ke zpětnému nasávání výparů do místnosti, kde se nachází digestoř.

- Výměnu napájecího kabelu v případě jeho poškození musí provést výrobce nebo oddělení technického servisu, aby bylo vyloučeno jakékoliv riziko.
 - Jestliže je v návodu k instalaci plynového sporáku uvedena větší vzdálenost než výše uvedená, je třeba to vzít v úvahu. Musí být dodrženy všechny normy týkající se odvodu vzduchu.
 - Použijte pouze šrouby a spojovací materiál vhodného typu pro digestoř.
- Upozornění:** nebude-li provedena instalace šroubů nebo upevňovacích zařízení podle tohoto návodu, mohlo by vzniknout nebezpečí zasažení elektrickým proudem.
- Připojte digestoř k napájecí síti za použití dvoupólového vypínače s nejméně 3 mm vzdáleností mezi kontakty.


Použití

- Odsávací digestoř je projektována výlučně pro domácí použití, k odstraňování pachů z kuchyně.
- Nikdy nepoužívejte digestoř k jiným účelům než k těm, pro které je určena.
- Nikdy nenechávejte pod digestoři při chodu vysoký plamen.
- Seřídte intenzitu plamene tak, aby byl nasměrován pouze na dno

Varné nádoby a ujistěte se, aby nešlehal po jejich stranách.

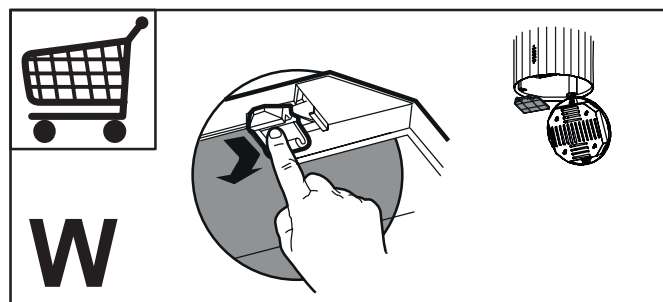
- Kontrolujte fritovací hrnce během používání: příliš zahřátý olej by se mohl vznítit.
- Pod kuchyňskou digestoří nepřipravujte flambované pokrmy, je zde nebezpečí požáru.
- Tento spotřebič může být používán dětmi ve věku nad 8 let a osobami se sníženými fyzickými, smyslovými nebo duševními schopnostmi nebo bez patřičných zkušeností a znalostí, pokud jsou pod pečlivým dohledem nebo byly seznámeny s pokyny k použití přístroje bezpečným způsobem a rozumí jeho rizikům. Zkontrolujte, zda si děti nehrají s přístrojem. Čištění a údržba, které mají být vykonávány uživatelem, nesmí být prováděny dětmi, pokud nejsou pod dozorem.
- **POZOR:** přístupné části mohou při používání varných přístrojů dosahovat vysokých teplot,,.

Údržba

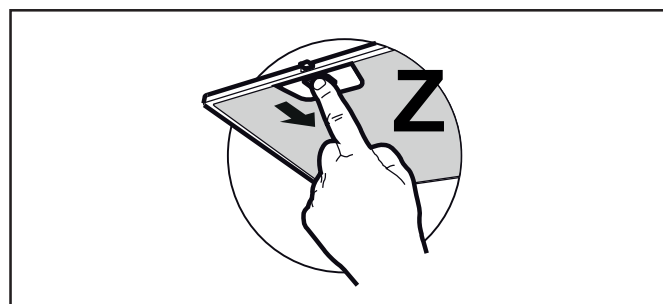
- Symbol  na výrobku nebo na jeho obalu označuje, že výrobek nemůže být zlikvidován jako normální domácí odpad. Výrobek, který má být likvidován, musí být odevzdán do specializovaných sběrů pro recyklaci elektrických a elektronických komponentů. Tím, že se ujistíte o řádném provedení likvidace tohoto výrobku, přispějete k zabránění případného negativního dopadu na životní prostředí a na zdraví osob, který by mohla mít nesprávně provedená

likvidace. Podrobnější informace o recyklaci tohoto výrobku získáte u obecním úřadě, v místním podniku pro sběr domácího odpadu nebo v obchodě, kde jste spotřebič zakoupili.

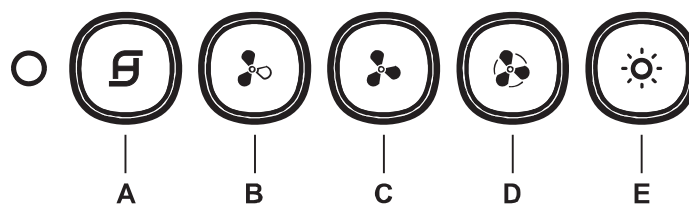
- Před čištěním či jakoukoliv operací údržby přístroj vypněte nebo jej odpojte od napájecí sítě.
- Vyčistěte a/nebo vyměňte filtry po uvedené době (nebezpečí vznícení).
 - Uhlíkový filtr nelze mýt ani regenerovat, ale je třeba ho vyměnit zhruba po každých 4 měsících používání nebo v případě potřeby i častěji (**W**).



- Tukové filtry je třeba čistit po každých 2 měsících používání nebo i častěji v případě intenzivního používání, je možné je mýt v myčce (**Z**).



- Digestoř čistěte navlhčeným hadrem a neutrálním tekutým čisticím prostředkem.



Tlačít-ko	Funkció	Led
A	Spouští/ vypíná motor na jedničku.	Svíí stále
	S vypnutým motorem: K nasycení tukových filtrů dojde po 100 hodinách nepřetržitého chodu digestoře.	Bliká jednou za sekundu.
	S vypnutým motorem: K nasycení filtrů proti zápachu (uhlíkových) dojde po 200 hodinách nepřetržitého chodu digestoře.	Bliká jednou za 0,5 sekundy.
B	Spouští motor na dvojku.	Rozsvícená.
	Při podržení tlačítka stisknutého zhruba na 2 sekundy se všemi vypnutými spotřebiči (motor + světla) se bude aktivovat alarm uhlíkových filtrů a bude se zobrazovat dvojblikání kontrolky (A). Chcete-li alarm deaktivovat, stiskněte znovu tlačítko na 2 sekundy, bude se zobrazovat jedno blikání příslušné kontrolky (A).	Bliká.
C	Spouští motor na trojku.	Rozsvícená.
	Při podržení tlačítka stisknutého zhruba na 2 sekundy se všemi vypnutými spotřebiči (motor + světla) se bude resetovat alarm nasycení filtrů a bude se zobrazovat trojblikání kontrolky A .	Bliká.
D	Spouští motor na INTENZIVNÍ rychlost. Tato rychlost je časově omezena na 6 minut. Po uplynutí této doby se systém automaticky navrátí na rychlost, která byla předtím zvolena. Dojde-li k její aktivaci s vypnutým motorem, po uplynutí této doby přejde do režimu OFF. Pro deaktivaci znovu stiskněte tlačítko D nebo tlačítko A .	Bliká.
	Pokud jsou všechny spotřebiče vypnuté (motor+světla) a podržíte-li tlačítko D stisknuté zhruba na 2 sekundy, bude se aktivovat dálkové ovládání a na tlačítku A se bude zobrazovat dvojblikání. Pokud jsou všechny spotřebiče vypnuté (motor + světla) a podržíte-li tlačítko D stisknuté zhruba na 2 sekundy, bude se deaktivovat dálkové ovládání a na tlačítku A se bude zobrazovat jedno blikání.	Bliká.
E	Zapíná/vypíná osvětlení s maximální jasností.	Rozsvícená.

Osvětlení

- V případě výměny kontaktujte technický servis („V případě nákupu kontaktujte technický servis“).